



1. 오토센스 OS

포낙의 자동 프로그램인 오토센스 OS는 주변 환경을 초당 700번 스캔하고 200개 이상의 설정을 기반으로 주변의 소리를 분석하여 최적의 청취 환경을 제공합니다. 오토센스 OS는 분석된 환경을 기반으로 최대 7개의 환경*이 실시간으로 자동 혼합되어 자연스러운 소리를 제공합니다.

오토센스 OS는 다양한 기능들이 탑재되면서 버전이 업그레이드 되고 있으며, 플랫폼별 오토센스 OS 버전은 다음과 같습니다.

→ 루미티: 오토센스 OS 5.0, 파라다이스: 오토센스 OS 4.0, 마블: 오토센스 OS 3.0



1) 오토센스 OS

:보청기 프로그램

:보청기 등급에 따라 프로그램 개수 상이 (아래 '2.등급별 오토센스 OS 환경' 참고)

2) 오토센스 OS (스트리밍)

: 스트리밍 프로그램 (블루투스 스트리밍을 통해 미디어를 청취할 때 자동으로 전환)

3) 스트리밍 프로그램

:파트너마이크(무선 마이크 액세서리)

: 블루투스 전화 통화

: 로저 다이렉트

4) 추가 프로그램

: 4개까지 프로그램 추가 가능

: 멀티-기능 버튼, 마이포낙 앱, 리모트컨트롤(액세서리)을 통해

사용자가 직접 프로그램을 변경

2. 등급별 오토센스 OS 환경

90 프리미엄	70 어드밴스드	50 스탠다드	30 에센셜
스피치 인 360° (추가)			
큰 소음 속 어음 환경			
차 안에서의 대화 환경	스피치 인 360° (추가)		
반향음 환경	큰 소음 속 어음 환경 (추가)		
음악 환경	음악 환경		
소음 환경	소음 환경	소음 환경	
소음 속 어음 환경	소음 속 어음 환경	소음 속 어음 환경	소음 속 어음 환경
조용한 환경	조용한 환경	조용한 환경	조용한 환경

* (추가)는 청각전문가가 프로그램을 추가한 후, 사용자가 멀티-기능 버튼 혹은 마이포낙 앱을 통해 프로그램을 직접 변경해야 합니다.

3. 오토센스 OS 작동 방식

오토센스 OS는 크게 음향 프로그램과 스트리밍 프로그램으로 나누어져 있습니다.

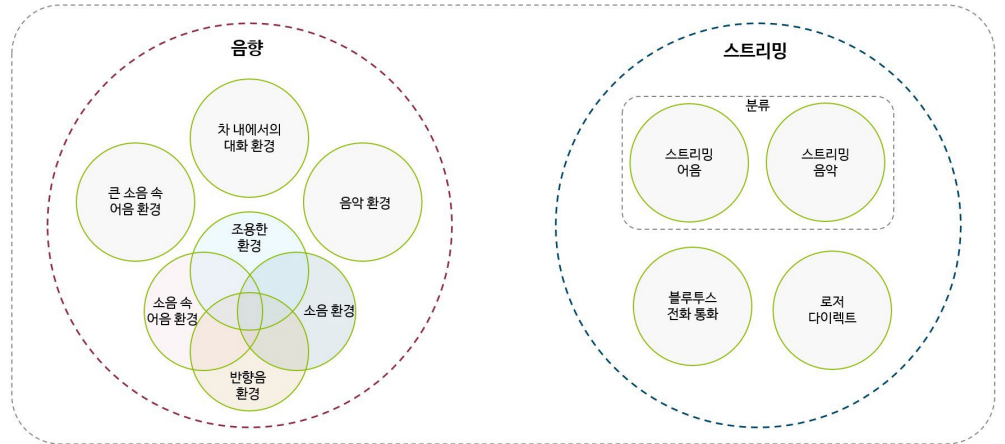
- ▶ 음향 프로그램은 다시 일반 환경과 특수 환경으로 나누어집니다. 일반 환경은 주변의 소리에 따라 최대 4개의 환경이 혼합되어 작동되고, 특수 환경은 단독으로 작동됩니다.
- ▶ 블루투스 장치와 연결하여 스트리밍할 때에는 스트리밍 어음 혹은 음악으로 작동됩니다.
스트리밍 어음과 스트리밍 음악은 스트리밍 되는 음원이 말소리 위주인지 음악 위주인지에 따라 자동으로 변경됩니다.

일반 환경(혼합되어 작동)

- 조용한 환경
- 소음 속 어음 환경
- 소음 환경
- 반향음 환경

특수 환경(단독으로 작동)

- 큰 소음 속 어음 환경
- 차 내에서의 대화 환경
- 음악 환경

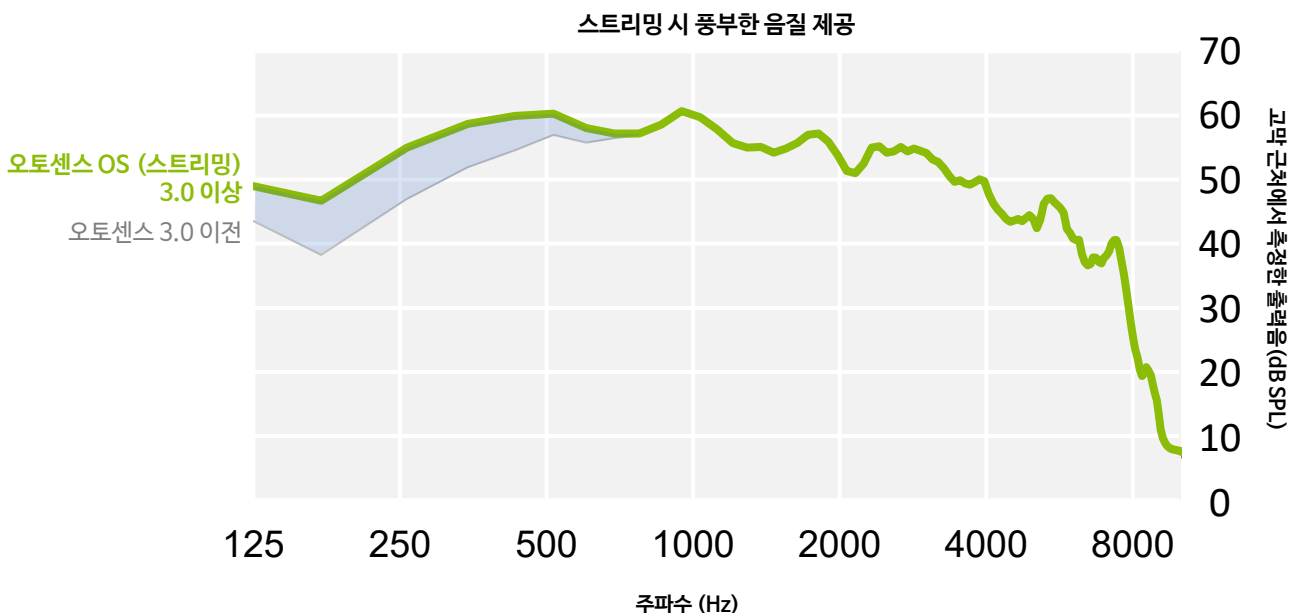


※ 오토센스 OS (스트리밍): 벤트 손실에 대한 보상

오픈형 보청기 및 오픈형 커플링 사용 시, 저주파수에 대한 벤트 손실 효과로 이득이 감소하는 현상이 발생합니다.

오토센스 OS는 스트리밍 시에 저주파수 대역을 최대 35 dB까지 증가(청력에 따라 상이) 시켜 **더욱 풍부한 음질을 제공합니다.**

일반적인 상황(주변음을 청취할 때)에서는 [조용한 환경]과 동일한 저주파수대역의 이득 값을 제공합니다.



4. 오토센스 OS 작동 예시

오토센스 OS는 보청기 착용자의 청취 환경에 따라 프로그램이 자동으로 전환되므로 착용자가 프로그램을 수동으로 변경할 필요가 없습니다. 다음은 오토센스 OS가 일상생활에서 작동되는 환경 및 예시입니다.

일반 환경 (혼합되어 작동)



조용한 환경
1:1 대화를 할 때 혹은
조용한 곳에서 청취할 때



소음 속 어음 환경
그룹으로 대화하거나
시끄러운 곳에서 청취할 때



소음 환경
소음 환경에서 청취할 때



반향음 환경
반향이 심한 환경(강당, 교회,
성당 등)에서 청취할 때

특수 환경 (단독으로 작동)



큰 소음 속 어음 환경
시끄럽고 혼잡한 환경에서 청취할 때



차 내에서의 대화 환경
차 안에서 동승자와 대화할 때

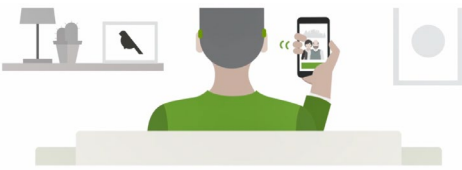


음악 환경
음악을 들을 때

※ 예시

블루투스 전화통화

- ▶ [블루투스 전화통화] 프로그램 작동
- ▶ 블루투스 장치와 연결하여 전화 통화를 할 때



조용한 곳에서 소음 발생

- ▶ [조용한 환경] + [소음 환경] 프로그램 작동
- ▶ 일반적인 장소에서 소음(예. 청소기)이 발생할 때



회의 혹은 모임

- ▶ [소음 속 어음 환경] + [반향음 환경] 프로그램 작동
- ▶ 회의실과 같이 폐쇄된 장소에서 대화를 할 때



차 안에서 대화

- ▶ [차 내에서의 대화 환경] 프로그램 작동
- ▶ 운행중인 차 안에서 대화를 할 때

